



[HOME](#) [CHI SIAMO](#) [CONTATTI](#) [ABBONAMENTI](#) [AGENDA](#) [IL MAGAZINE](#) [GLI SPECIALI](#)

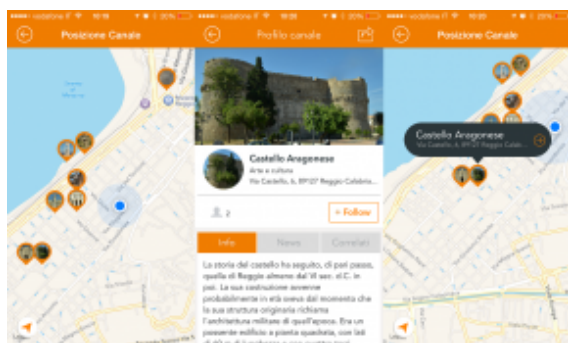


CERCA IN ADVERTISER.IT

- [Brand](#)
- [Media](#)
- [Mobile](#)
- [Ricerche](#)
- [Aziende](#)
- [Agenzie](#)
- [People](#)
- / [Mobile/App](#)

## Nasce la mobile app turistica di Movibell: progetto pilota a Reggio Calabria, firma Posytron

2 settembre 2015



E' stata presentata la versione turismo di **Movibell**, la nuova mobile app che permette di scoprire oggetti e luoghi interessanti mentre si cammina o ci si muove in città, utilizzando lo smartphone o il tablet come un vero e proprio radar personale. Il progetto pilota della versione turismo vede la mappatura di oltre 30 beni culturali e luoghi di interesse artistico e culturale a **Reggio Calabria**, tra cui ad esempio il Castello Aragonese, il Teatro Comunale Francesco Cilea, Villa Genoese Zerbi e il Museo Archeologico Nazionale.

Pensata per chi visita una città per la prima volta o chi vuole approfondire la conoscenza della propria città, scoprendo mentre cammina i luoghi di interesse storico e artistico o l'origine di un monumento, Movibell consente di vivere in modo interattivo il mondo che ci circonda, inaugurando un modo nuovo di esplorare il territorio.

Nata dalle competenze e l'esperienza dei laboratori Posytron, l'applicazione Movibell è molto semplice da utilizzare ed è completamente gratuita per gli utenti. Cittadini e turisti non devono far altro che installarla sul proprio smartphone o tablet e passeggiare per il centro della città: Movibell segnalerà, passo dopo passo, i musei, le chiese, i monumenti, le bellezze artistiche e le risorse del patrimonio culturale, tutte perfettamente geolocalizzate e ciascuna corredata da contenuti quali foto, testi, video e audio per conoscere meglio ogni luogo.

Seguendo i canali di musei e teatri, Movibell permette inoltre di essere sempre informati sugli eventi in

programma, funzionando proprio come un Radar per orientarsi in città e avere a portata di mano tutte le informazioni utili per divertirsi, partecipare e utilizzare i servizi del territorio.

“Abbiamo scelto Reggio Calabria, dove hanno sede i laboratori Posytron, per lanciare la piattaforma Movibell e presentarne le funzionalità innovative. Movibell non è semplicemente una mappa o un navigatore, ma uno strumento sorprendente per gli enti locali e gli operatori turistici che vogliono offrire alle persone un modo nuovo di visitare le città e i territori. E' già utilizzata in tutto il mondo da negozi, ristoranti, alberghi e aziende che desiderano promuovere in modo originale ed efficace i loro punti vendita, interagendo con chi si muove nelle immediate vicinanze”, ha spiegato **Alberto Muritano**, fondatore e CEO di Movibell. “Movibell è una tecnologia dalle molteplici sfaccettature, che proponiamo come soluzione per il mobile marketing di prossimità, come piattaforma digitale per il turismo e il marketing territoriale, ma anche in ambito Smart City e Smart Home con l'Internet degli Oggetti”.

Mi piace

1

G+1

Tweet

Share

Pin it

• [Stur](#)

## Asta di gioielli

Asta di gioielli su  
Catawiki Offerte a partire  
da €1.



## Corso Segretaria Medico

Diventa segretaria di studio  
medico A partire da 16 anni.  
Info online!



### TAGS

[app](#), [applicazione](#), [mobile](#), [movibell](#), [posytron](#)

### Articoli correlati

- [Piccoli prestiti che mandano in crisi amicizie: i dati della ricerca PayPal](#)
- [Total Digital Audience Audiweb giugno 2015: +14,7% gli accessi da device mobile](#)
- [Wanderio presenta la propria App sull'App Store ed è subito successo](#)