

Archivi Brand News

Archivi Brand News ▼

[Home](#) » [Campagne](#) »

La piattaforma Movibell si dà al turismo per arricchire il marketing di prossimità

03/09/2015 12:58

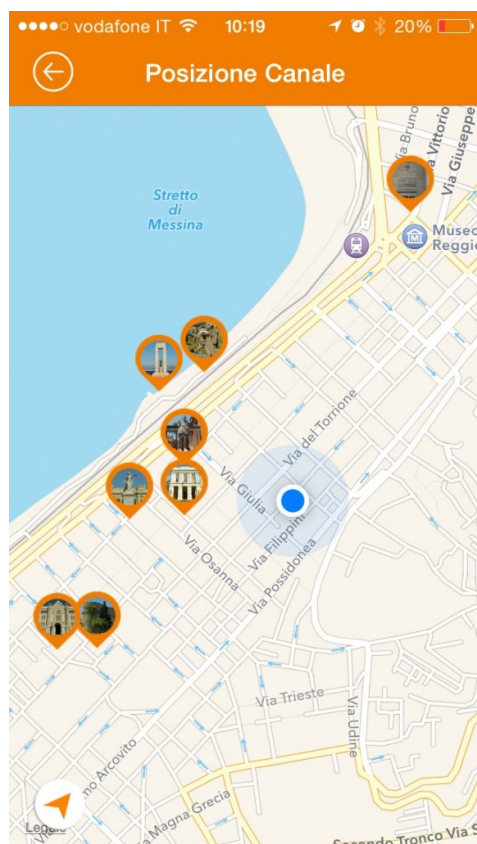
Condividi l'articolo

-  [Twitter](#)
-  [Facebook](#)
-  [Stumble](#)

Tags:

[app Movibell](#) [app turismo](#) [marketing di prossimità](#) [marketing territoriale](#) [Movibell](#) [smart city](#) [Smart Home](#)

È stata presentata ieri la versione Turismo di [Movibell](#), piattaforma che funziona come un radar per orientarsi sul territorio con contenuti geolocalizzati da personalizzare in base agli interessi e alle necessità dell'utente.



La versione Turismo della mobile app, disponibile gratis in italiano e in inglese su Apple Store e Google Play, debutta con un progetto pilota a Reggio Calabria, città dove si trovano i laboratori e dove la piattaforma è stata pensata e sviluppata da Alberto Muritano.

Della città dello Stretto l'app ha mappato oltre 30 beni culturali e luoghi di interesse artistico: dopo il test, la versione Turismo di Movibell sarà progressivamente estesa alle maggiori città italiane con l'obiettivo di coprire tutto il territorio nazionale, sempre integrata ad altre funzionalità ideate per fare mobile marketing di prossimità e marketing territoriale e per essere utilizzate in ambito Smart City e Smart Home via IoT.

L'app segnala agli utenti la presenza di canali (negozi, bar, ristoranti, farmacie, uffici pubblici) inviando informazioni e notifiche che permettono di essere aggiornati su novità e promozioni, consultare gli orari di apertura di musei o uffici, vedere il calendario aggiornato degli eventi, conoscere la storia di un luogo.

Alle aziende offre un canale digitale per raggiungere le persone quando sono in prossimità di un punto vendita, veicolare contenuti, coupon e promozioni flash profilando il target, mentre le amministrazioni pubbliche e gli enti di promozione del territorio possono pubblicare informazioni, immagini, audio e video per promuovere la città e il territorio o creare canali ad accesso riservato per costruire soluzioni Smart City.

Movibell è una start-up fondata nel febbraio 2014 all'interno della digital factory Posytron, una lunga esperienza nello sviluppo di soluzioni e servizi ITC per imprese ed enti pubblici e che ha già sviluppato ePart Mobile, un'app 'sociale' per segnalare problemi e disservizi sul territorio.

